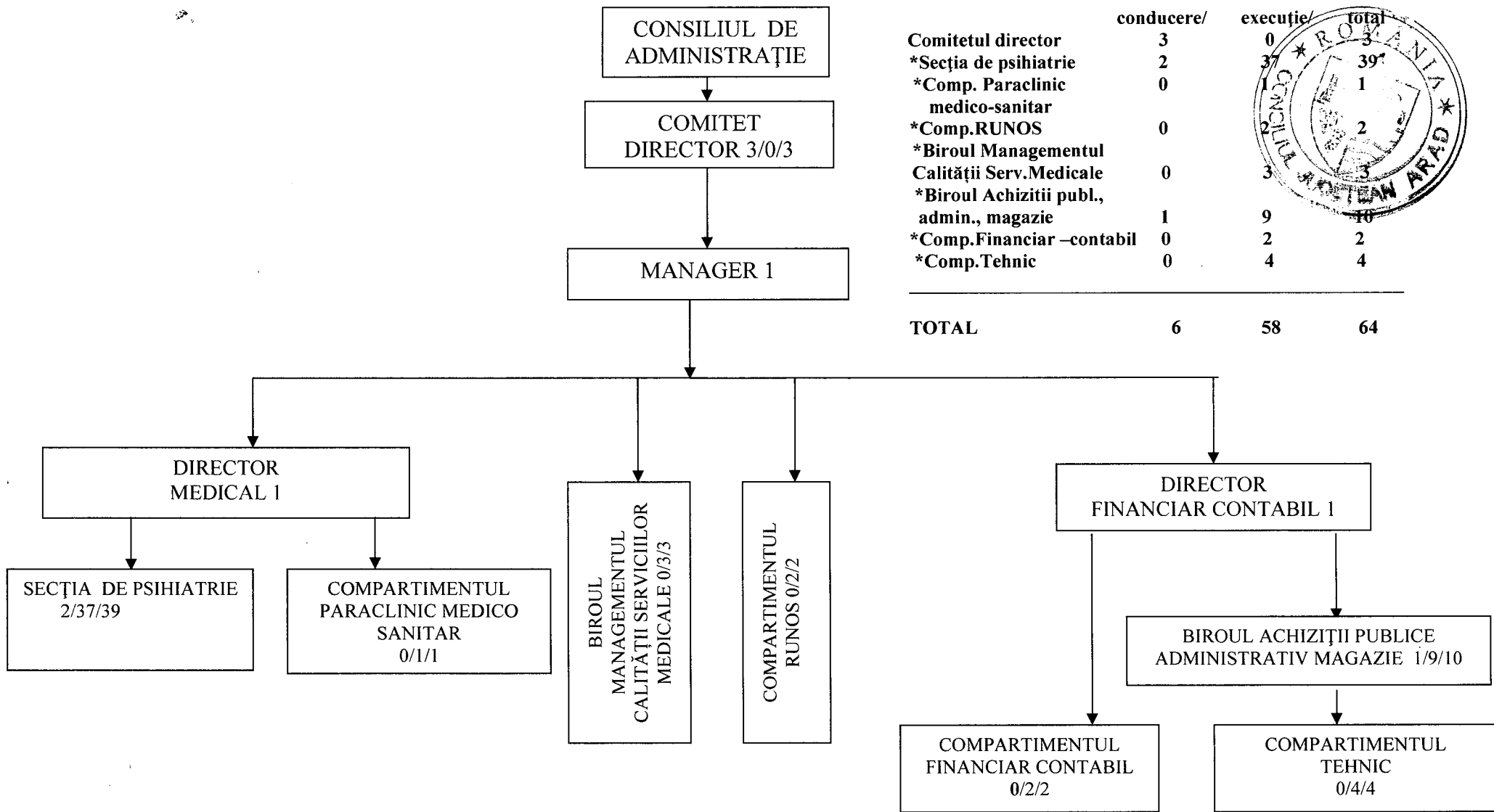
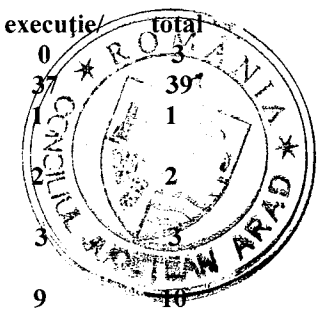


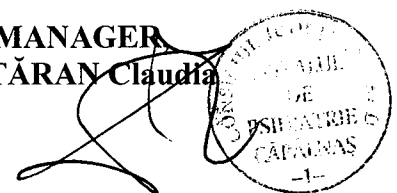
**ORGANIGRAMA**



	conducere/	execuție/	total
Comitetul director	3	0	3
*Secția de psihiatrie	2	37	39
*Comp. Paraclinic medico-sanitar	0	1	1
*Comp.RUNOS	0	2	2
*Biroul Managementul Calității Serv.Medicale	0	3	3
*Biroul Achizitii publ., admin., magazie	1	9	10
*Comp.Financiar –contabil	0	2	2
*Comp.Tehnic	0	4	4
<b>TOTAL</b>	<b>6</b>	<b>58</b>	<b>64</b>



MANAGER  
ec. HOTĂRAN Claudia



PETROVICI AURELIA-MIRELA  
ARAD - ROMANIA



Instituția : Spitalul de Psihiatrie Căpâlnaș  
 Adresa : Căpâlnaș, com. Birchiș nr. 250  
 Telefon/Fax : 0257/557553,0257/434555  
 Județul: Arad  
 e-mail: [spitalcapalnas@gmail.com](mailto:spitalcapalnas@gmail.com), [spitalc@gmail.com](mailto:spitalc@gmail.com)

Anexa nr.2 la HCJ



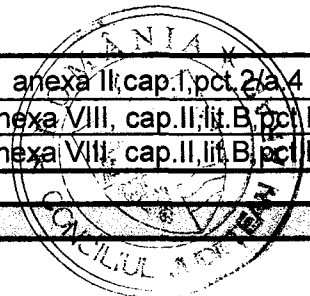
**STATUL DE FUNCȚII - pe anul 2018**  
 pentru aparatul de specialitate al Spitalului de Psihiatrie Căpâlnaș

Nr. crt.	Posturi ocupate/ vacante	Funcții în regim contractual				Stud ii	Număr posturi	Anexa de salarizare din Legea-cadru nr. 153/2017
		Funcții în regim contractual de conducere		Funcții în regim contractual de				
		denumire	grad prof.	denumire	grad./tr. prof.			
0	1	2	3	4	5	6	8	9
		<b>COMITETUL DIRECTOR</b>						
1	ocupat	MANAGER	Grad I			S	1	anexa II, cap.I,pct.1.1
2	ocupat temporar	DIRECTOR MEDICAL - interimar	Grad I			S	1	anexa II, cap.I,pct.1.4
3	ocupat	DIRECTOR FINANCIAR CONTABIL	Grad I			S	1	anexa II, cap.I,pct.1.1
		<b>TOTAL POSTURI COMITETUL DIRECTOR:</b>					<b>3</b>	
		<b>SECTIA DE PSIHIATRIE,</b>		<b>75 de paturi</b>				
		<b>MEDICI</b>						
4	vacant	Medic șef secție	Grad II			S	1	anexa II, cap.I,pct.1.4
5	temporar vacant	<i>suspendat CIM</i>		medic rezident	an.IV	S	1	anexa II,cap.I,pct.2/a.1
6	ocupat			medic	specialist	S	1	anexa II,cap.I,pct.2/a.4
7	vacant			medic	specialist	S	1	anexa II,cap.I,pct.2/a.4
							<b>4</b>	
		<b>PERSONAL MEDIU SANITAR</b>						
8	vacant	asistent medical șef				PL	1	anexa II, cp.I,pct.1.4
9	ocupat			asistent medical	principal	PL	1	anexa II,cap.I,pct.2/a.4
10	ocupat			asistent medical	principal	PL	1	anexa II,cap.I,pct.2/a.4
11	ocupat			asistent medical	principal	PL	1	anexa II,cap.I,pct.2/a.4
12	ocupat			asistent medical	principal	PL	1	anexa II,cap.I,pct.2/a.4
13	temporar vacant	<i>suspendat CIM</i>		asistent medical	principal	PL	1	anexa II,cap.I,pct.2/a.4
14	ocupat	asistent medical șef - delegat		asistent medical	principal	PL	1	anexa II,cap.I,pct.2/a.4
15	ocupat			asistent medical	principal	PL	1	anexa II,cap.I,pct.2/a.4
16	ocupat			asistent medical	principal	PL	1	anexa II,cap.I,pct.2/a.4
17	ocupat			asistent medical		PL	1	anexa II,cap.I,pct.2/a.4

18	ocupat		asistent medical	principal	PL	1	anexa II, cap. I, pct. 2/a.4
19	vacant		asistent medical		PL	1	anexa II, cap. I, pct. 2/a.4
20	vacant		asistent medical	debutant	PL	1	anexa II, cap. I, pct. 2/a.4
21	vacant		asistent medical	debutant	PL	1	anexa II, cap. I, pct. 2/a.4
22	vacant		registrator medical		M	1	anexa I, cap. I, pct. 2/a.4
						<b>15</b>	
		<b>PERSONAL AUXILIAR SANITAR</b>					
23	ocupat		infirmier/ă		G	1	anexa II, cap. I, pct. 2/c.4
24	ocupat		infirmier/ă		G	1	anexa II, cap. I, pct. 2/c.4
25	ocupat		infirmier/ă		G	1	anexa II, cap. I, pct. 2/c.4
26	ocupat		infirmier/ă		G	1	anexa II, cap. I, pct. 2/c.4
27	ocupat		infirmier/ă		G	1	anexa II, cap. I, pct. 2/c.4
28	ocupat		infirmier/ă		G	1	anexa II, cap. I, pct. 2/c.4
29	ocupat		infirmier/ă		G	1	anexa II, cap. I, pct. 2/c.4
30	ocupat		infirmier/ă		G	1	anexa II, cap. I, pct. 2/c.4
31	ocupat		infirmier/ă		G	1	anexa II, cap. I, pct. 2/c.4
32	ocupat		infirmier/ă		G	1	anexa II, cap. I, pct. 2/c.4
33	ocupat		infirmier/ă		G	1	anexa II, cap. I, pct. 2/c.4
34	ocupat		infirmier/ă		G	1	anexa II, cap. I, pct. 2/c.4
35	vacant		infirmier/ă	debutant	G	1	anexa II, cap. I, pct. 2/c.4
36	vacant		infirmier/ă	debutant	G	1	anexa II, cap. I, pct. 2/c.4
						<b>14</b>	
37	ocupat		îngrijitor curătenie		G	1	anexa II, cap. I, pct. 2/c.4
38	ocupat		îngrijitor curătenie		G	1	anexa II, cap. I, pct. 2/c.4
39	ocupat		îngrijitor curătenie		G	1	anexa II, cap. I, pct. 2/c.4
						<b>3</b>	
		<b>SUPRAVEGHERE BOLNAVI PSIHICI PERICULOSI</b>					
40	vacant		muncitor necalificat	I	G	1	anexa VIII, cap. II, lit. C/b
41	vacant		muncitor necalificat	I	G	1	anexa VIII, cap. II, lit. C/b
42	vacant		muncitor necalificat	I	G	1	anexa VIII, cap. II, lit. C/b
						<b>3</b>	
		<b>TOTAL POSTURI SECȚIA CU PATURI:</b>					
		<b>COMPARTIMENTUL PARACLINIC MEDICO-SANITAR</b>					
43	vacant		psiholog	stagiar	S	1	anexa II, cap. I, pct. 2/b.4
						<b>1</b>	
		<b>TOTAL POSTURI COMPARTIMENT PARACLINIC:</b>					
		<b>TOTAL POSTURI SECȚIA DE PSIHIATRIE:</b>					
		<b>APARATUL FUNCȚIONAL</b>					

<b>COMPARTIMENTUL RUNOS</b>								
44	vacant			referent de specialitate	I	S	1	anexa VIII, cap.II, lit. B, pct. I/b
45	temporar vacat	<i>suspendat CIM</i>		economist	II	S	1	anexa VIII, cap.II, lit. B, pct. I/b
							2	
<b>BIROUL ACHIZITII PUBLICE, ADMINISTRATIV, MAGAZIE</b>								
46	ocupat temporar	şef birou cu delegație	grad II			S	1	anexa VIII, cap.II, lit. B, pct. I/a.6
47	vacant			referent de specialitate	III	S	1	anexa VIII, cap.II, lit. B, pct. I/b
48	ocupat			magaziner		M	1	anexa VIII, cap.II, lit. C/b
							3	
<b>*MUNCITORI CALIFICAȚI</b>								
<b>a) ÎNTREȚINERE, REPARAȚII INVENTAR MOALE</b>								
49	ocupat			muncitor calificat (lenjer)	IV	G	1	anexa VIII, cap.II, lit. C/b
<b>b) BLOC ALIMENTAR</b>								
50	ocupat			muncitor calificat (bucătă)	IV	G	1	anexa VIII, cap.II, lit. C/b
51	ocupat			muncitor calificat (bucătă)	IV	G	1	anexa VIII, cap.II, lit. C/b
52	ocupat			muncitor necalificat	I	G	1	anexa VIII, cap.II, lit. C/b
							4	
<b>*MUNCITORI NECALIFICAȚI</b>								
53	ocupat			muncitor necalificat	I	G	1	anexa VIII, cap.II, lit. C/b
54	ocupat			muncitor necalificat	I	G	1	anexa VIII, cap.II, lit. C/b
							2	
<b>*SPALATORIE</b>								
55	ocupat			spalatoresă		G	1	anexa II, cap. I, pct. 2/c.4
							1	
<b>TOTAL POSTURI BIROUL ACHIZIȚII PUBLICE, ADMINISTRATIV, MAGAZIE:</b>								
<b>COMPARTIMENTUL TEHNIC</b>								
56	vacant temporar	<i>numit temporar şef birou</i>		inspector de specialitate	III	S	1	anexa VIII, cap.II, lit. B, pct. I/b
							1	
<b>*MUNCITORI CALIFICAȚI</b>								
<b>a) FORMAȚIA ÎNȚINERE, REPARAȚII CLĂDIRI, INSTALAȚII</b>								
57	vacant temporar	<i>suspendat CIM (03.01.2017)</i>		muncitor calificat (zidar)	IV	G	1	anexa VIII, cap.II, lit. C/b
58	ocupat			muncitor calificat (lăcătuș)	IV	G	1	anexa VIII, cap.II, lit. C/b
59	vacant			muncitor calificat (instala)	IV	G	1	anexa VIII, cap.II, lit. C/b
							3	
<b>TOTAL POSTURI COMPARTIMENTUL TEHNIC:</b>								
<b>COMPARTIMENTUL FIN. CONTABIL</b>								
60	ocupat			economist	IA	S	1	anexa VIII, cap.II, lit. B, pct. I/b
61	vacant			economist	deb.	S	1	anexa VIII, cap.II, lit. B, pct. I/b

							<b>2</b>	
<b>TOTAL POSTURI APARAT FUNCȚIONAL :</b>								
		<b>BIROUL MANAGEMENTUL CALITĂȚII SERVICIILOR</b>						
62	vacant			medic primar		S	1	anexa II, cap. I, pct. 2/a, 4
63	vacant			consilier juridic	II	S	1	anexa VIII, cap. II, lit. B, pct. I/b
64	vacant			economist	I	S	1	anexa VIII, cap. II, lit. B, pct. I/b
<b>TOTAL POSTURI UNITATE:</b>								<b>64</b>



**MANAGER,**  
ec. Claudia HOTĂRAN

